

**PLAN DE MEJORA DE LOS
SERVICIOS ENFERMEROS
EN EL ÁREA 1 DE LA
COMUNIDAD DE MADRID**

OBJETIVOS

- Identificar y explicitar el campo de actuación del profesional de enfermería, en los diferentes niveles de intervención
- Mejorar la accesibilidad e introducir las medidas organizativas necesarias para garantizar el libre acceso de la población, sin trabas ni niveles intermedios a través de las agendas de calidad y la personalización en los cuidados
- Continuar con la implantación de la metodología enfermera

LÍNEAS ESTRATÉGICAS

1. Reorientar los servicios enfermeros hacia TODOS los ciudadanos
2. Potenciar los cuidados enfermeros en la comunidad
3. Definir los cuidados de enfermería en el Uso Racional del Medicamento
4. Asegurar la continuidad de cuidados entre los diferentes niveles asistenciales
5. Consolidar el trabajo con la metodología propia de la disciplina enfermera

1.-Reorientar los servicios enfermeros hacia **TODOS** los ciudadanos

- Asegurar que cada ciudadano tenga identificada a su enfermera de referencia (OMI)
- Darnos a conocer a la población (folleto)
- Garantizar la personalización en los cuidados
- Potenciar la consulta a demanda de enfermería
- Trabajar orientados hacia el **autocuidado** y la autorresponsabilidad
- Mejorar la atención domiciliaria

2.- Potenciar los cuidados enfermeros en la Comunidad

- Liderando actividades de promoción de la salud y prevención de la enfermedad
- Aumentando las actividades de educación para la salud a grupos, fundamentalmente en: cuidadores, poliartrrosis y estilos de vida saludables

3.- Definir cuidados en el URM

- Definiendo alternativas no farmacológicas en el cuidado
- Potenciando el seguimiento de los botiquines familiares
- Haciendo seguimiento de la adherencia al tratamiento
- Haciendo seguimiento de la posible automedicación y de la polimedicación

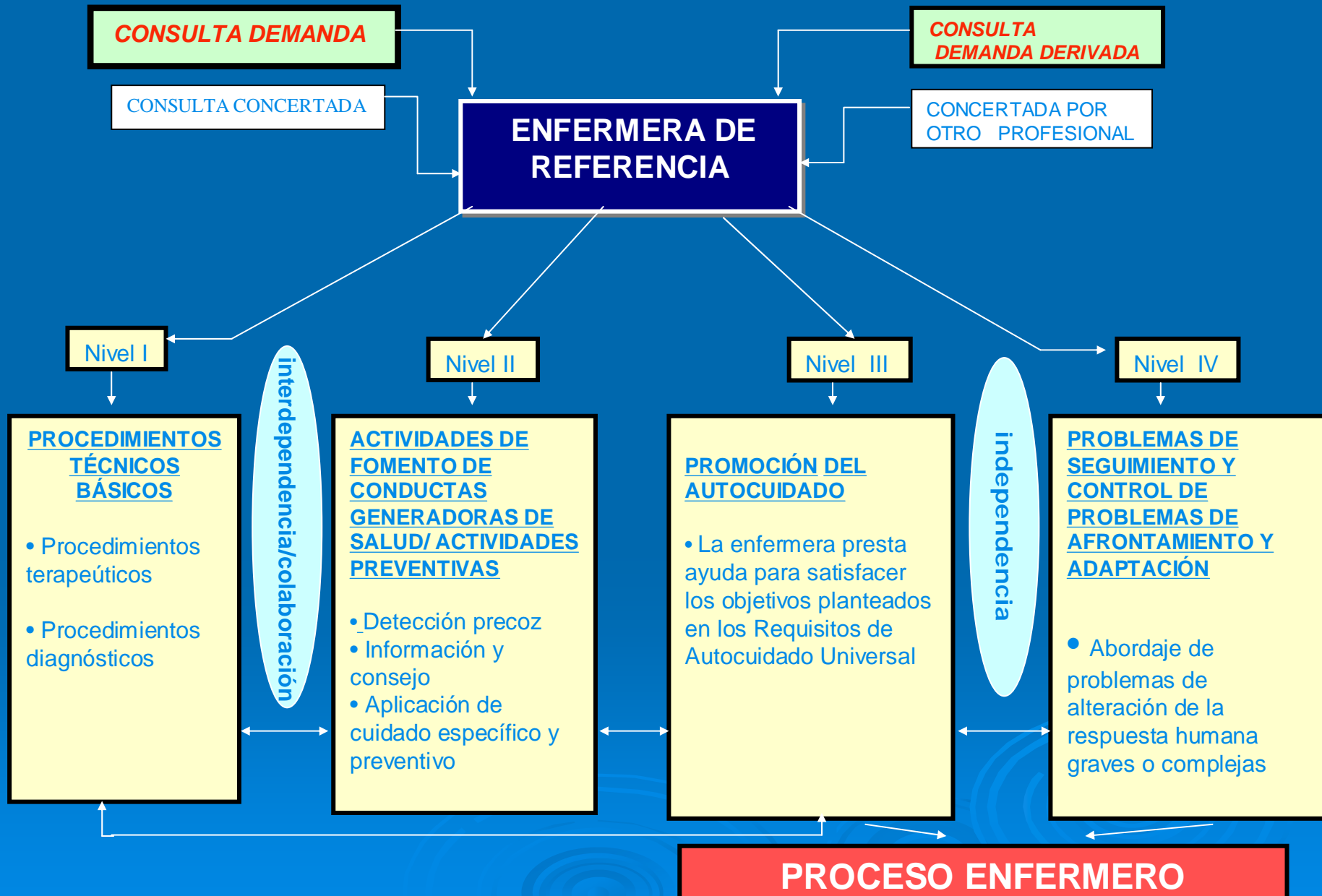
4.-Asegurar la continuidad de cuidados

- Trabajando de forma coordinada con otros niveles asistenciales
- Priorizando procesos asistenciales
- Trabajando en el “alta de enfermería” y en el informe al ingreso
- Favoreciendo la identificación de necesidades formativas en técnicas complejas

5.-Consolidar el trabajo con Metodología Enfermera

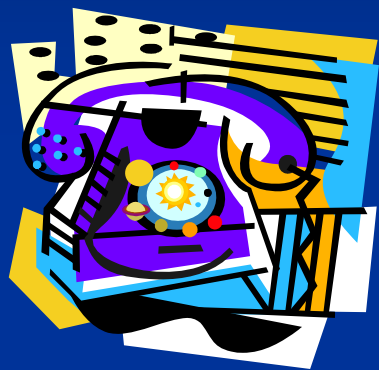
- Avanzando en esta formación específica
- Aumentando las intervenciones en los problemas de salud independientes
- Continuando los cuidados interdependientes, con esta metodología propia y orientando las intervenciones con la población hacia el autocuidado

PLAN DE MEJORA DE CUIDADOS ENFERMEROS



Está muy cerca...

- En su Centro de Salud.
- También en su casa, si no puede desplazarse.



Puede conseguir cita:

- ☞ Llamando al teléfono que tiene en su tarjeta sanitaria,
- ☞ o en el mostrador de cita previa,
- ☞ o en nuestras consultas.

Conozca a su
Enfermera



Pase a su consulta

Su enfermera puede ayudarle a...

Llevar una vida más sana:

- Alimentarse correctamente.
- Aprender a hacer ejercicio.
- Dejar de fumar.
- Perder peso.
- Disfrutar de una sexualidad saludable.
- Poner al día sus vacunaciones.

Cuidarse mejor por si misma/o

Aprender a manejar:

- ✓ El estreñimiento.
- ✓ El insomnio.
- ✓ Las dolencias leves (catarros, dolores leves, heridas, quemaduras, etc).
- ✓ Los medicamentos.
- ✓ Alternativas no farmacológicas.

Afrontar situaciones difíciles como:

- Duelo
- Ansiedad, estrés
- Diagnóstico reciente de una enfermedad

También puede preguntarle todo lo que desee, sobre los temas relacionados con la salud y que sean de su interés.